



Вся информация
о нас здесь

инструкция
по эксплуатации
и монтажу

Клонтлог

инструкция

по эксплуатации
и монтажу

knotlor

Благодарим Вас за выбор клавиш торговой марки «knotlor». Для увеличения срока службы и сохранения внешнего вида изделия, рекомендуем ознакомиться с данной инструкцией по эксплуатации.

Монтаж:

- Перед монтажом следует убедиться, что изделие не имеет дефектов, возникших при транспортировке, а также в наличии всех комплектующих. После монтажа претензии по дефектам, полученным при транспортировке, поврежденным поверхностям и отсутствию комплектующих не принимаются.
- Необходимо соблюдать требования по монтажу, указанные в данной инструкции.
- Монтажные инструменты не включены в комплектацию.

Условия эксплуатации и уход:

- Запрещается эксплуатация изделия при температуре окружающей среды ниже 0°C.
- Для очистки поверхности клавишной панели используйте чистящее средство только на мыльной основе. Избегайте применять средства, содержащие спирт, азотную и фосфорную кислоту. Не используйте абразивные чистящие вещества.

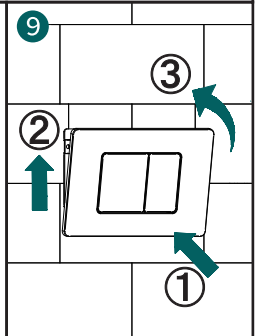
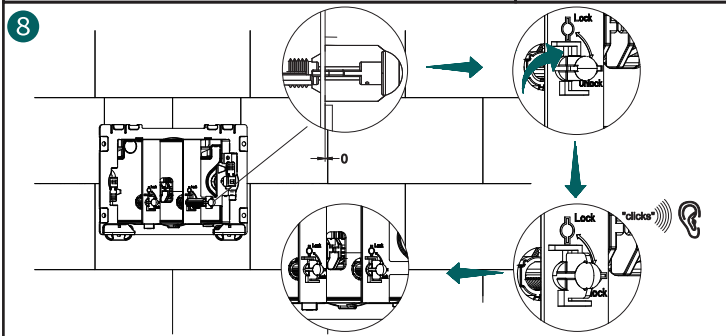
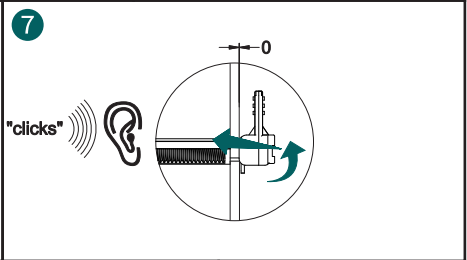
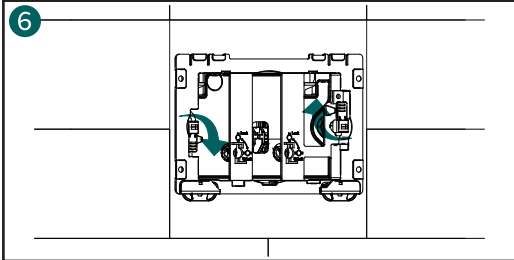
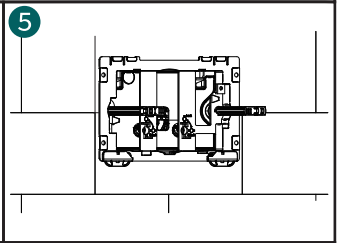
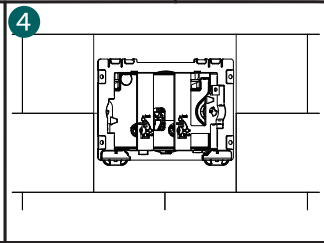
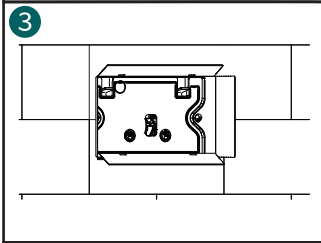
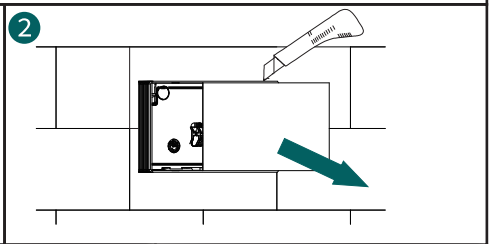
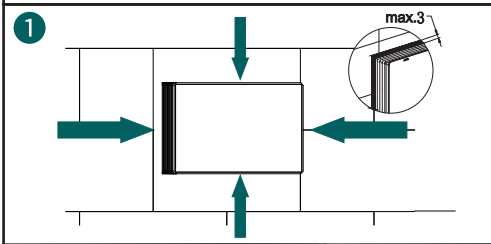
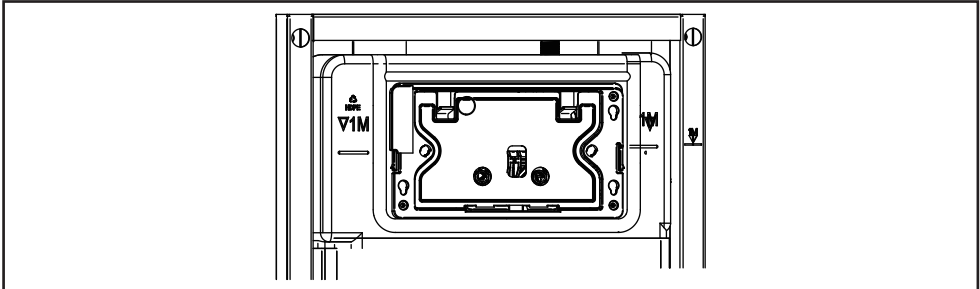
Продавец обеспечивает бесплатную замену изделия только в случае обнаружения дефектов производственного характера.

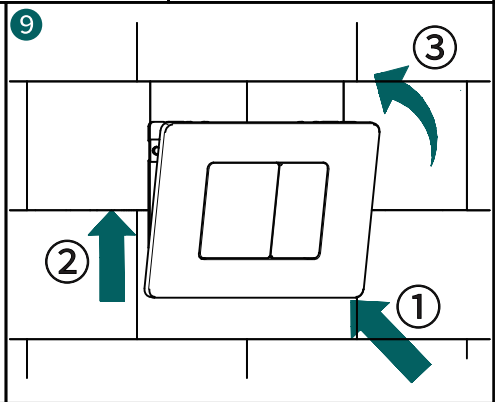
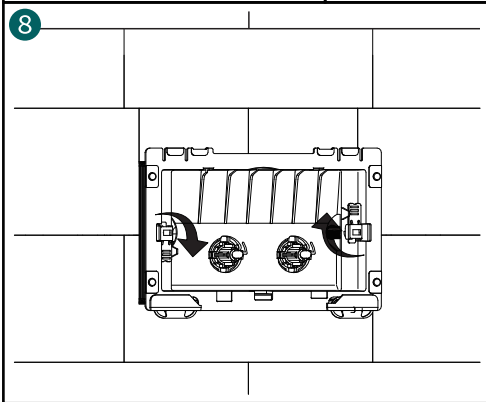
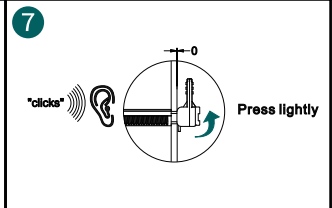
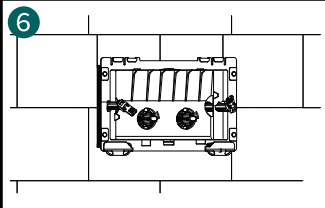
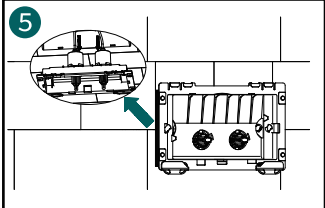
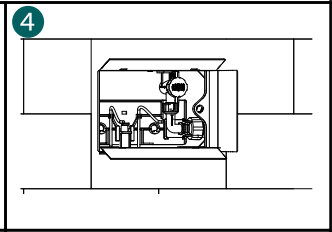
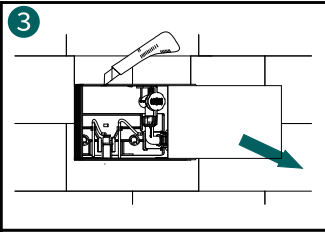
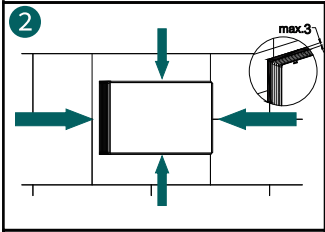
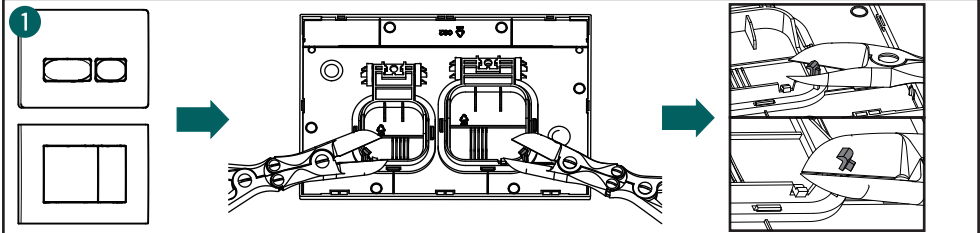
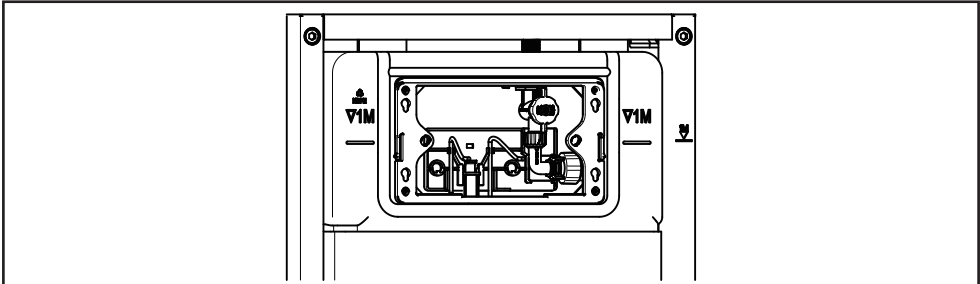
Гарантия на клавиши - 3 года со дня продажи.

В случае использования изделия в сферах общественного питания, обслуживания, здравоохранения, офисных помещений гарантийный срок на все изделия составляет 3 месяца со дня покупки.

Гарантийные обязательства не распространяются:

- На дефекты, возникшие в результате некавалифицированной установки изделия (неверного подключения), его ремонта или переделки лицами, не уполномоченными на проведение данных работ.
- На механические повреждения, несанкционированные изменения конструкции, следы воздействия химических и абразивных веществ, агрессивных моющих средств или несоблюдением рекомендаций по эксплуатации и уходу.
- На дефекты, вызванные естественным износом изделия и его составных частей.
- На дефекты, возникшие в результате транспортировки после передачи изделия покупателю.
- На дефекты, возникшие в результате обстоятельств непреодолимой силы (пожар, природная катастрофа и т. д.).
- На дефекты, возникшие в результате использования изделия не по его прямому назначению.
- При отсутствии документов, подтверждающих приобретение изделия (товарный или кассовый чек, гарантийный талон с отметкой о продаже), или наличия исправлений, не заверенных изготовителем.





Гарантийный талон №

Наименование изделия	
Артикул	
Продавец	
Дата продажи	
Подпись и печать продавца МП (подпись)

Товар получен. Претензий к внешнему виду и комплектности не имею.
С условиями гарантийных обязательств ознакомлен и согласен.

.....
(ФИО и подпись покупателя)

Правила гарантийного обслуживания:

- Гарантийное обслуживание производится при наличии документов, подтверждающих покупку изделия.
- Гарантия действительна только в том случае, если монтаж выполнен специалистом согласно инструкции.

Порядок составления претензий:

- При обнаружении дефекта необходимо обратиться в магазин.
- Список необходимых документов для оперативного обслуживания:
- Заявление в произвольной форме с указанием наименования организации (или ФИО Покупателя), адреса организации (или фактического адреса Покупателя), контактного телефона, наименования организации, проводившей монтаж изделия, адреса установки изделия и кратким описанием неисправности.
- Документ, подтверждающий покупку изделия (накладная, кассовый чеки т.д.).
- Фотография изделия, подтверждающая его неисправность.
- Копия гарантийного талона со всеми заполненными графами.

Для определения причин аварии и размеров ущерба могут быть запрошены дополнительные документы.